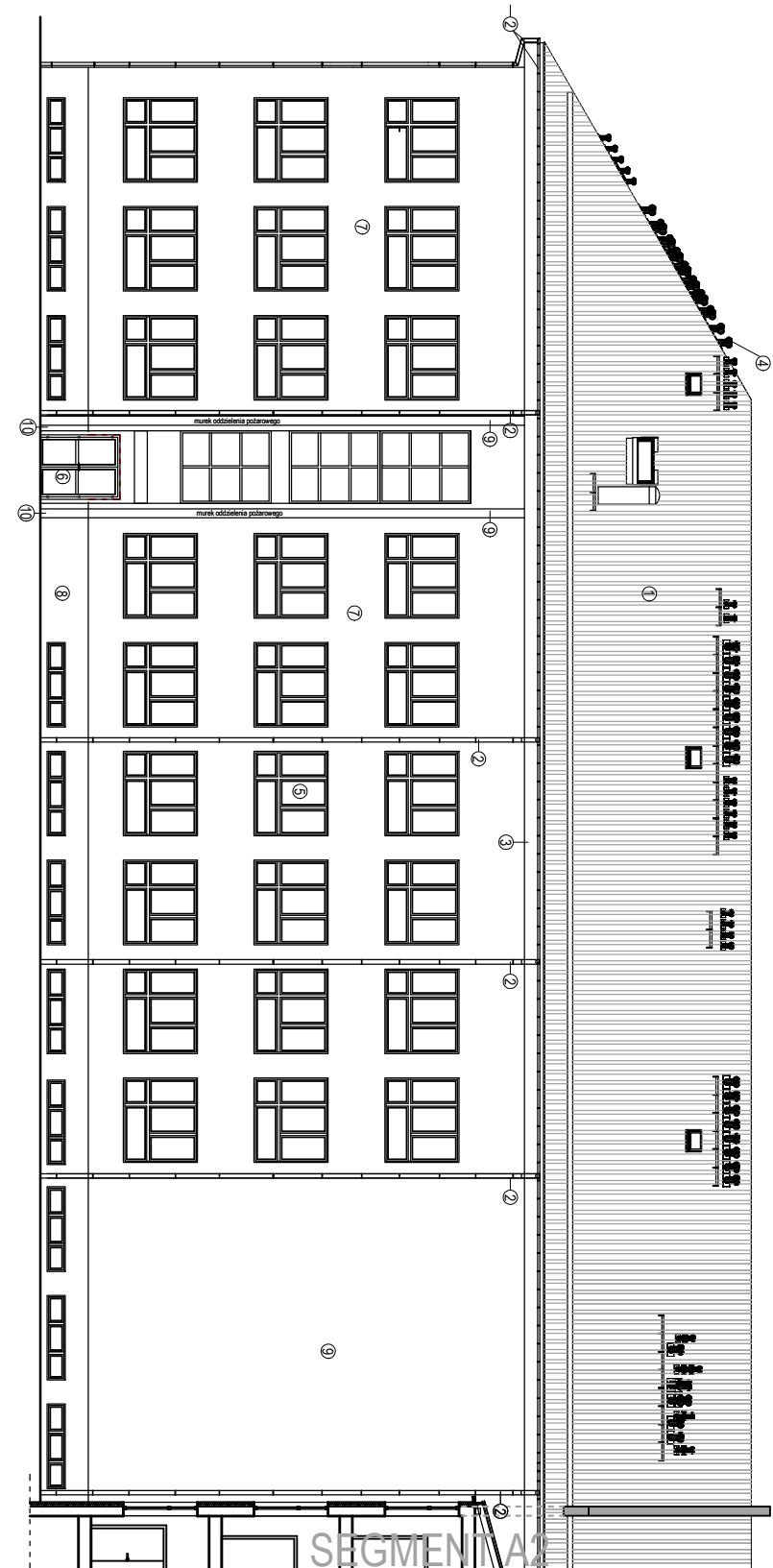


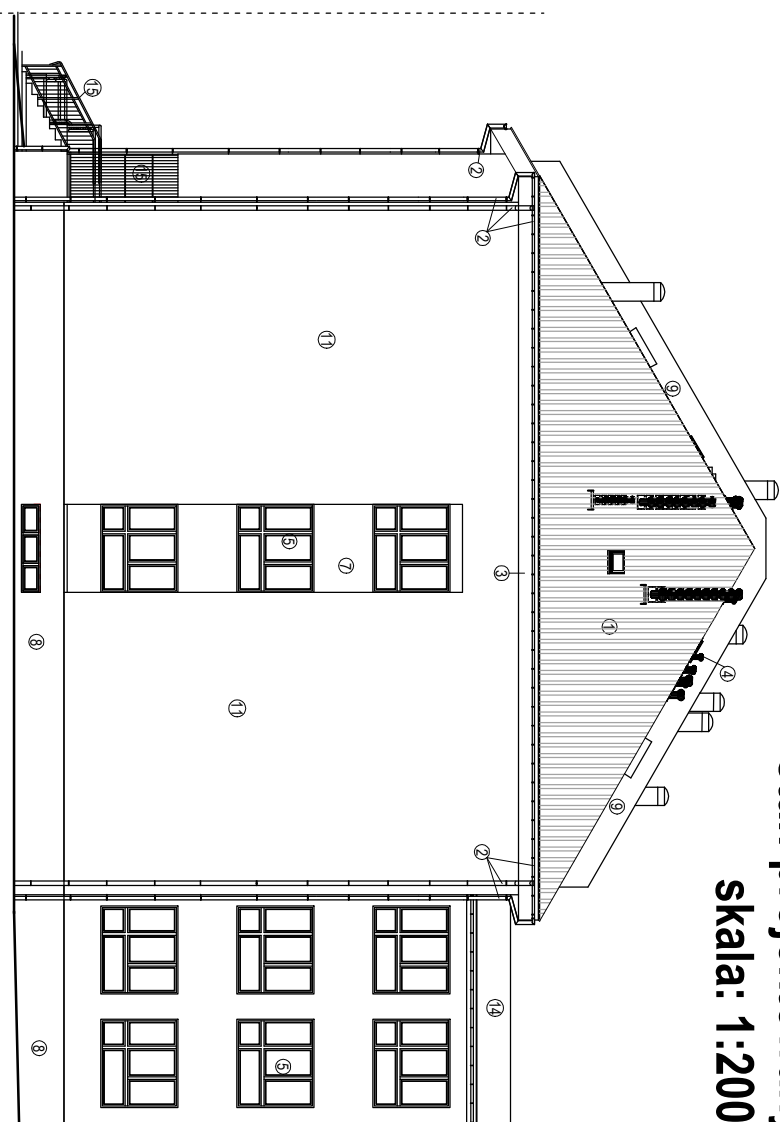
Elewacja zachodnia (tylna)

SEGMENT A1



Elewacja północna (boczna)

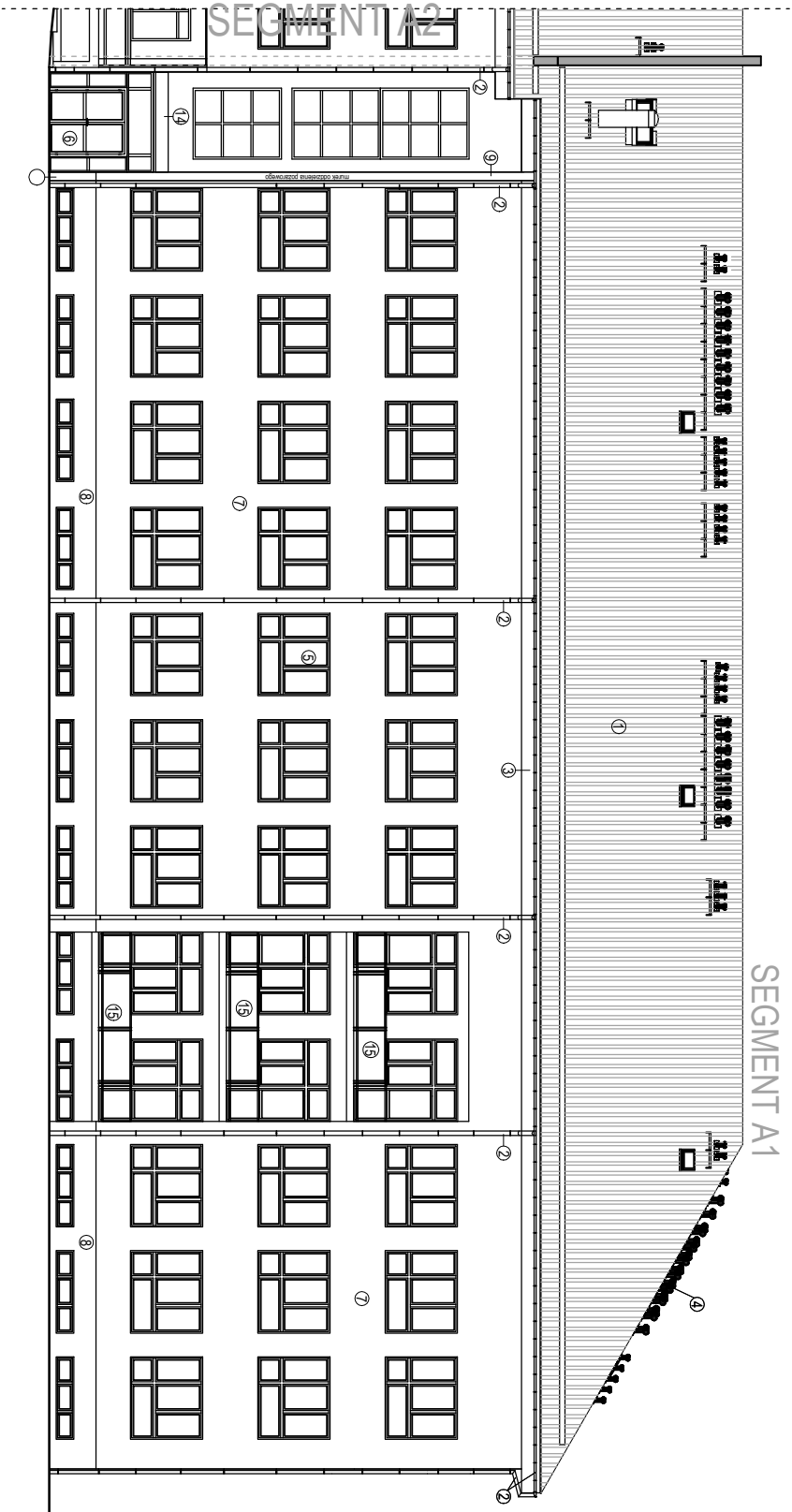
ELEWACJE  
-stan istniejący  
-stan projektowany  
skala: 1:200



Elewacja wschodnia (frontowa)

SEGMENT A1

Planowana inwestycja w żaden sposób w nie wpłynie na wygląd elewacji - wszystkie roboty w ramach inwestycji planowane są wewnątrz budynku



1	Błachą trapezową T35 gr. 0,55mm kolor czerwony	9	Tynk cienkowarstwowy w kolorze jasno-pomarańczowym
2	Rury i rynnę spustowe stalowe kolor czerwony	10	Tynk mozikowy w kolorze brązowym
3	Obróbki blacharskie kolor czerwony	11	Istniejące obicie ścian z blachy trapezowej w kolorze czerwonym
4	Nasady kominowe ze stali nierdzewnej	12	Istniejące rury i rynnę spustowe kolor brązowy
5	Stoiarka okienna w kolorze białym	13	Istniejąca blachna trapezowa w kolorze brązowym
6	Stoiarka drzwiowa PVC w kolorze brązowym	14	Istniejąca blachna trapezowa w kolorze czerwonym
7	Istniejący tynk cienkowarstwowy w kolorze jasno-pomarańczowym	15	Istniejące balustrady i poręcze malowane farbami olejnymi w kolorze czerwonym
8	Istniejący tynk mozikowy w kolorze brązowym	16	Kanale wentylacyjne z blachy płaskiej powlekanej w kolorze czerwonym
		17	Schody - palinea betonowa kolor czerwony

nazwa rysunku		Elewacje- stan istniejący, stan projektowany		rys. nr : 8	
nazwa projektu		"Poprawa jakości edukacji poprzez przebudowę lub modernizację pomieszczeń Szkoły Podstawowej w Werbkowicach"		skala	
adres inwestycji:		Dz. nr ewid. 865/2, 866 jedn. ewid. 060408, 2.167 Werbkowice, Obwód ewid. 0167 Werbkowice, gm. Werbkowice		1 : 200	
Zespół Szkolno-Przedszkolny w Werbkowicach ul. Jana Pawła II 17, 22-550 Werbkowice		inwestor:		data:	
Gmina Werbkowice ul. Zamajowska 1, 22-550 Werbkowice				Listopad 2024	
kontakt:		rodzaj stadium dokumentacji:		podpis	
tel: 601 294 665 e-mail: pmmulti@projekt@o2.pl		Projekt architektoniczno-budowlany			
branża:		funkcja:			
konstr. - bud.		projektant:		nr uprawnień	
		mgr inż. Grzegorz Furłaga		LUB/0112/POOK/13	
konstr. - bud.		sprawdzący:			
		mgr inż. Lukasz Michalski		LUB/0239/PWOK/14	
architektura		projektant:		UAN 8387/21/90	
		mgr inż. arch. Michał Pańk			
sprawdzący:		Grzegorz Szyniarz		66/LBOM/09	
Niniejsze opracowanie opiera o prawo autorskie i powołuje się na prawo autorskie i powołuje się na prawo autorskie (Dz. U. NR 24, poz. 83, art. 1 p. 2 z dnia 23. 02. 1994)					